

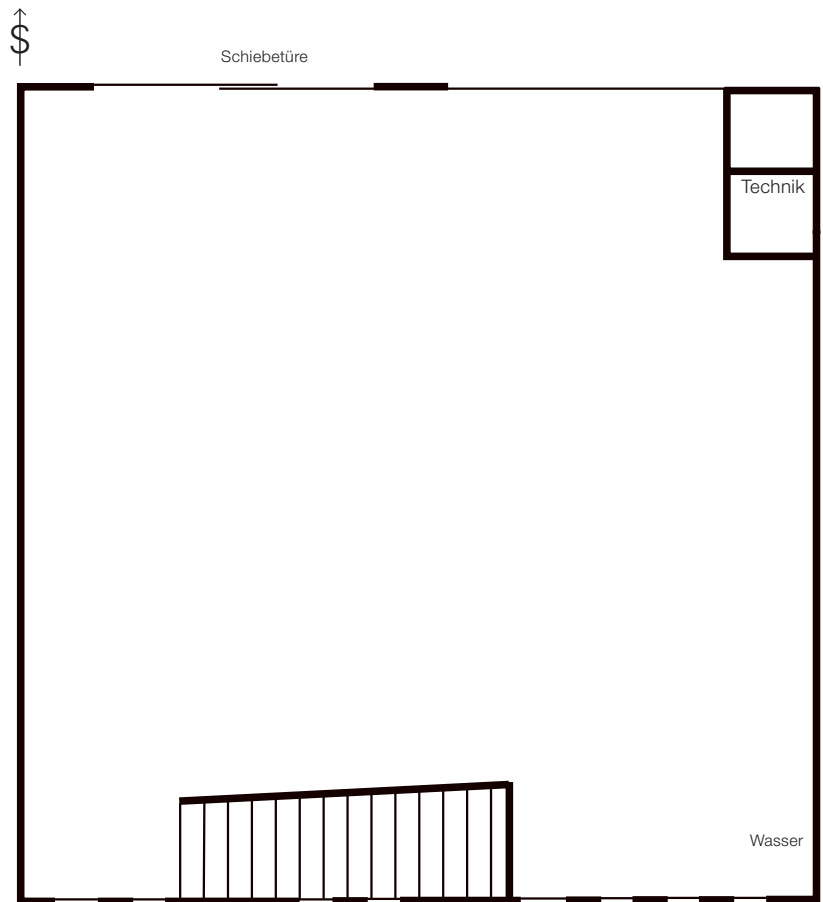
Saal 3

Gesamtgrösse 8,30 × 8,50 m / 70 m²

Strahlenintensität

vom Physiker A. Bovis:
 6500 BE = neutral
 7000 – 8000 BE = bester
 Wert, volle Vitalität.

Gemessene
 Bovis-Einheiten:
 Saal 3 7500 BE



Lage

Ost-West mit durchgehender Fensterfront gegen Norden und Süden. Der Raum weist einen direkten Zugang ins Freie vor, so dass in den Pausen Frischluft getankt werden kann.

Zufahrt:
 direkt zum Hoteleingang, dann über Treppe, 2 Etagen.

Konzeption

Plenum steht für sich. Gruppenräume individuell zuteilbar.

Raumhöhe:
 Plenum: 5.0m

Installationen

Boden:
 Teppich aus Kugelnarn.

Wände:
 weiss

Verdunkelung:
 Fenster mit autom. Lamellenstoren.

Projektion:
 Auf weisser Wand oder mobiler Leinwand.

Licht:
 Regelbares Licht mit individuell steuerbaren Beleuchtungselementen.

Audio-Anlage:
 CD-Player und Kassettengerät.

Video:

Mobile Video-Einheit mit Abspielmöglichkeit über Beamer. (Kamera kann dazu gemietet werden.)

Steuerung:

Sämtliche vorerwähnten audiovisuellen Anlagen werden direkt ab zentralem Panel angesteuert.

Telefon:

ISDN oder Analog-Anschluss.